

# Haus B

TOP 10

4-Zimmer-Wohnung mit  
großem Balkon





Haus B

TOP 10

4-Zimmer Wohnung  
mit großem Balkon

89 m<sup>2</sup> Wohnnutzfläche

18 m<sup>2</sup> Balkon

Kellerabteil

Tiefgaragenplatz

Radabstellflächen

Schlüsselfertig

provisionsfrei direkt vom Bauträger

SYMBOLBILD



Jetzt kaufen,  
im Herbst 2023  
wohnen!

- jetzt aktiv mitgestalten
- öffentliche Verkehrsmittel vor der Haustüre
- Einkaufsmöglichkeit fußläufig erreichbar
- grüner Lebensraum
- fixe Konditionen
- betriebskostenoptimiert
- massive Baumeisterqualität

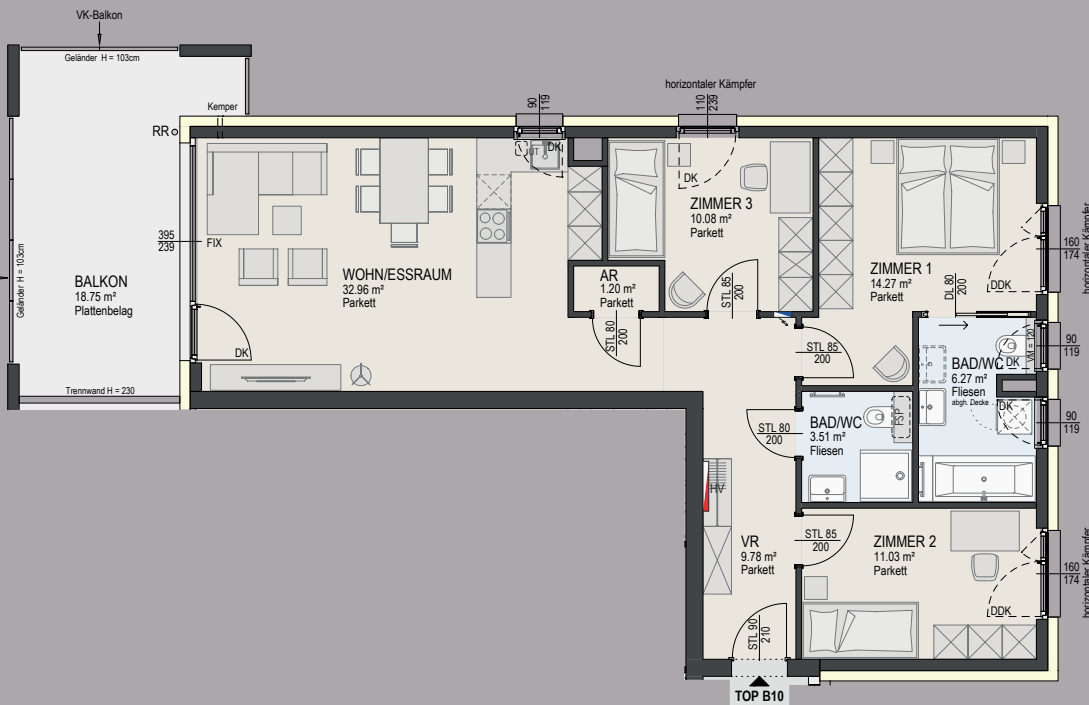


# GRUNDRISS

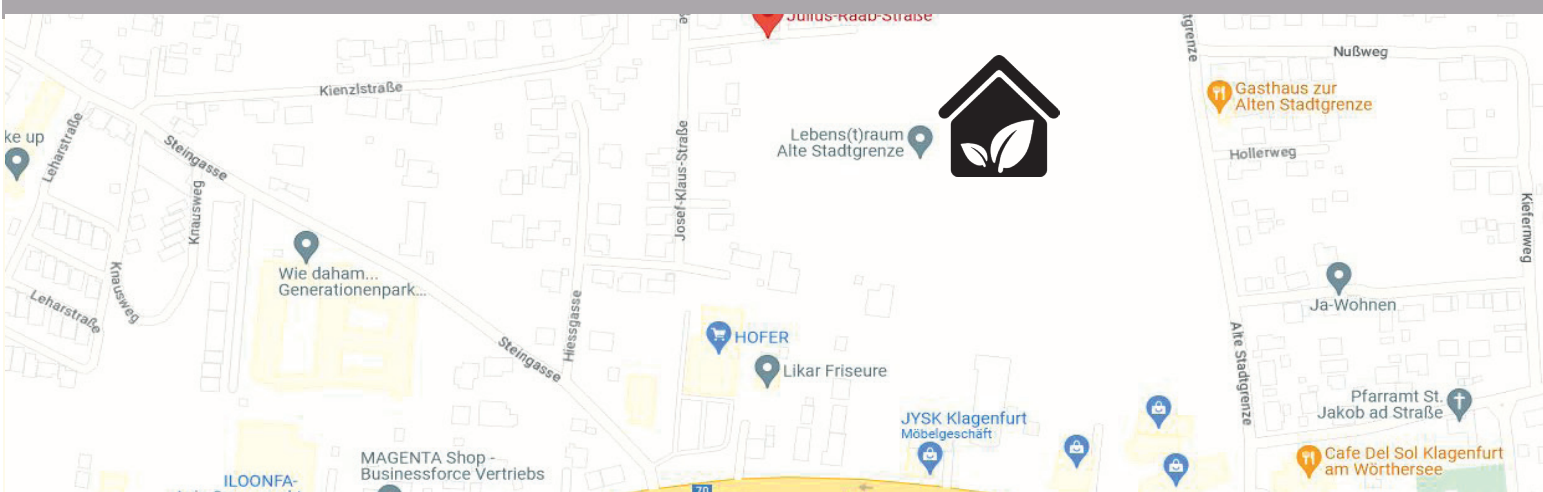
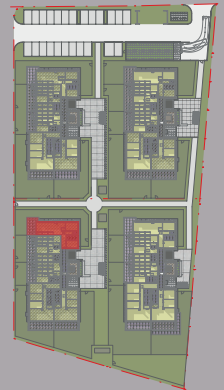
1. OG

Lage im Projekt

SCAN MICH!



Wohnnutzfläche:	89.10 m <sup>2</sup>
Balkon ca.	18.75 m <sup>2</sup>
Gesamt	107.85 m <sup>2</sup>
Keller	14.98 m <sup>2</sup>





A modern, multi-story house with large windows and balconies, illuminated from within at dusk. The house has a light-colored facade and dark window frames. The balconies have dark metal railings. The interior lights are on, creating a warm glow. The sky is a mix of blue and grey, suggesting twilight. In the foreground, there is a green lawn and some small plants.

# WALLNER MADILE

Villacher Straße 43  
9020 Klagenfurt  
0436 218181  
[wallner-madile.at](http://wallner-madile.at)