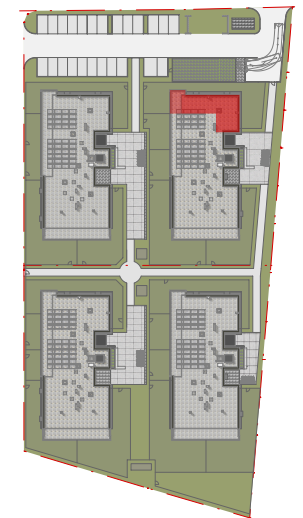
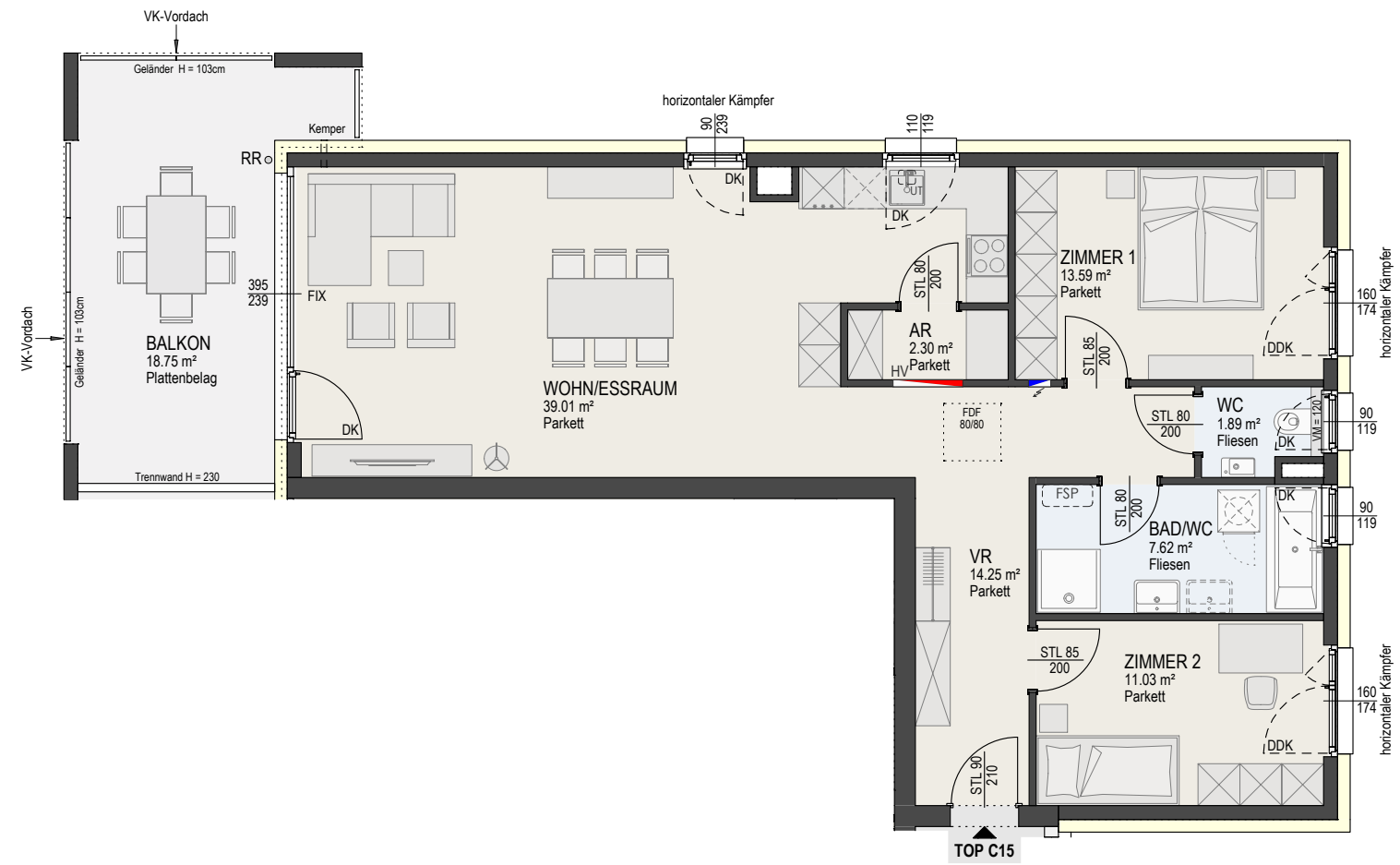
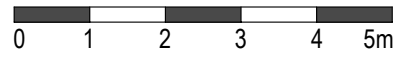




|                 |                             |
|-----------------|-----------------------------|
| Wohnnutzfläche: | 89.69 m <sup>2</sup>        |
| Balkon ca.      | 18.75 m <sup>2</sup>        |
| <b>Gesamt</b>   | <b>108.44 m<sup>2</sup></b> |
| Keller          | 11.45 m <sup>2</sup>        |



28. Juni 2022  
M 1:100



**ARCHITEKT KRAINER ZT GMBH**

Dieser Plan ist zum Anfertigen von Einbau-Möbeln nicht geeignet. Statische, konstruktive, haustechnische und bauphysikalische Details sind nicht Planinhalt.  
Die Ausgestaltung und Positionierung der Terrassenbrüstungen sowie Geländer werden im Zuge des Fassadenkonzeptes des Architekten festgelegt. Änderungen vorbehalten!  
Der Ausbau erfolgt laut Bau- und Ausstattungsbeschreibung.  
Maß- und Wohnnutzflächen-toleranz ± 3%. "Böschungskanten, -längen und -winkel können durch die örtlichen Gegebenheiten im Zuge der Bauführung noch abweichen"