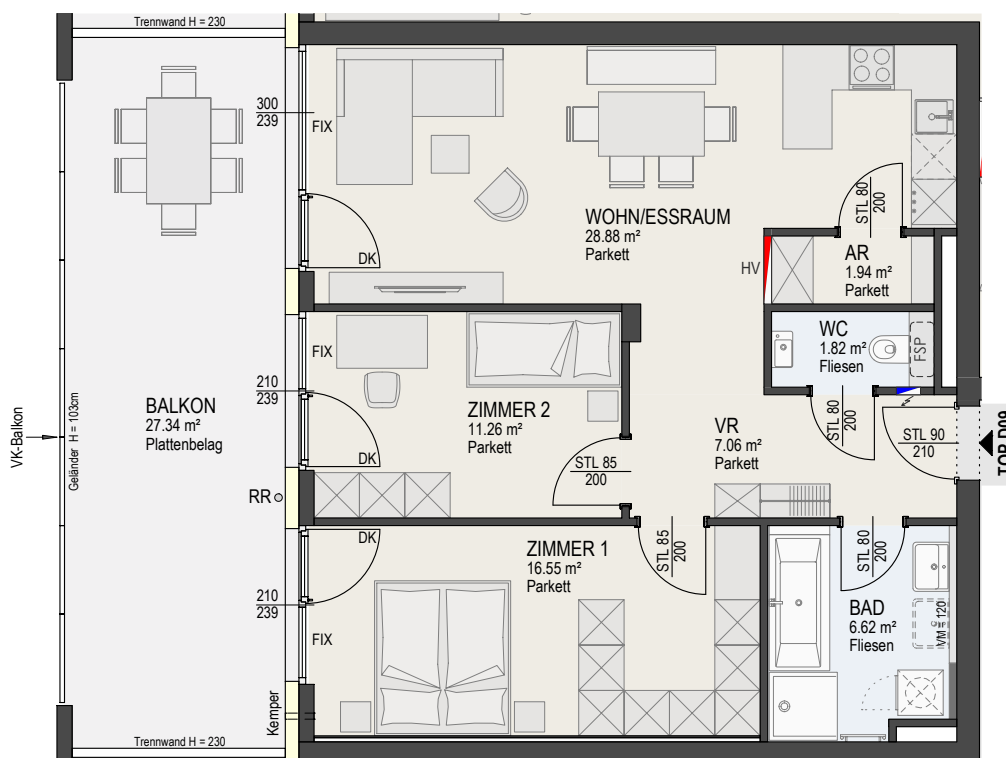
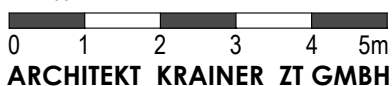




Wohnnutzfläche: 74.13 m²
 Balkon ca. 27.34 m²
Gesamt 101.62 m²
 Keller 11.88 m²



28. Juni 2022
 M 1:100



Dieser Plan ist zum Anfertigen von Einbau-Möbeln nicht geeignet. Statische, konstruktive, haustechnische und bauphysikalische Details sind nicht Planinhalt.
 Die Ausgestaltung und Positionierung der Terrassenbrüstungen sowie Geländer werden im Zuge des Fassadenkonzeptes des Architekten festgelegt. Änderungen vorbehalten!
 Der Ausbau erfolgt laut Bau- und Ausstattungsbeschreibung.
 Maß- und Wohnnutzflächenetoleranz $\pm 3\%$. Böschungskanten, -längen und -winkel können durch die örtlichen Gegebenheiten im Zuge der Bauführung noch abweichen

**WALLNER
 MADILE**