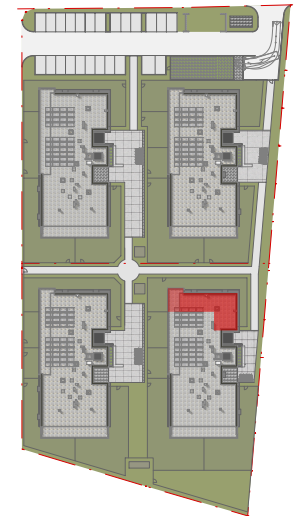
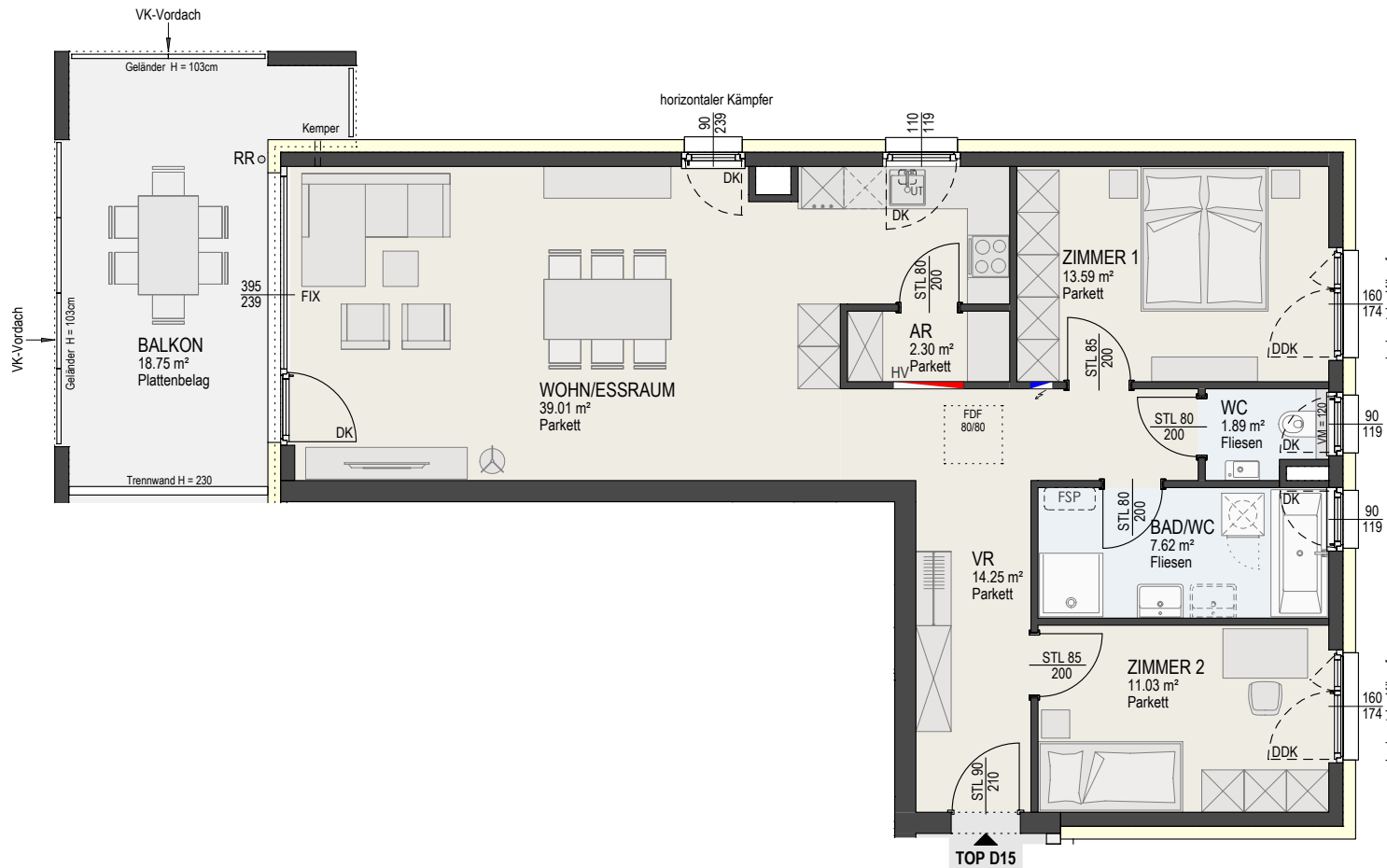
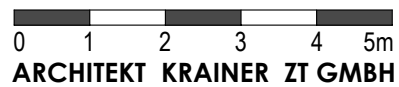


Wohnnutzfläche: 89.69 m<sup>2</sup>  
Balkon ca. 18.75 m<sup>2</sup>  
**Gesamt 108.44 m<sup>2</sup>**  
Keller 13.30 m<sup>2</sup>



28. Juni 2022  
M 1:100



Dieser Plan ist zum Anfertigen von Einbau-Möbeln nicht geeignet. Statische, konstruktive, haustechnische und bauphysikalische Details sind nicht Planinhalt.  
Die Ausgestaltung und Positionierung der Terrassenbrüstungen sowie Geländer werden im Zuge des Fassadenkonzeptes des Architekten festgelegt. Änderungen vorbehalten!  
Der Ausbau erfolgt laut Bau- und Ausstattungsbeschreibung.  
Maß- und Wohnnutzflächentoleranz ± 3%. "Böschungskanten, -längen und -winkel können durch die örtlichen Gegebenheiten im Zuge der Bauführung noch abweichen"